

«NAVIDAD»
Detalle del retablo gótico-mudéjar de la iglesia parroquial de Calzadilla de los Barros (Badajoz). Autor: Antón de Madrid, siglos XV-XVI.

S. E. LOTERÍAS Y APUESTAS DEL ESTADO

102/12

76076

SIETE SEIS CERO SIETE SEIS

135^a
SERIE

2^º
FRACCIÓN

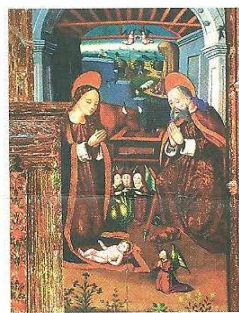
PRECIO
20
EUROS

LOTERÍA NACIONAL
Décima parte del billete
para el sorteo del día
22 de diciembre de 2012
EL PRESIDENTE.

1640

RCM-FNMT

■ 5102202135>0760761640 ■



«NAVIDAD»
Detalle del retablo gótico-mudéjar de la iglesia parroquial de Calzadilla de los Barros (Badajoz). Autor: Antón de Madrid, siglos XV-XVI.

S. E. LOTERÍAS Y APUESTAS DEL ESTADO

102/12

76076

SIETE SEIS CERO SIETE SEIS

135^a
SERIE

3^º
FRACCIÓN

PRECIO
20
EUROS

LOTERÍA NACIONAL
Décima parte del billete
para el sorteo del día
22 de diciembre de 2012
EL PRESIDENTE.

1845

RCM-FNMT

■ 5102203135>0760761845 ■



«NAVIDAD»
Detalle del retablo gótico-mudéjar de la iglesia parroquial de Calzadilla de los Barros (Badajoz). Autor: Antón de Madrid, siglos XV-XVI.

S. E. LOTERÍAS Y APUESTAS DEL ESTADO

102/12

76076

SIETE SEIS CERO SIETE SEIS

135^a
SERIE

1^º
FRACCIÓN

PRECIO
20
EUROS

LOTERÍA NACIONAL
Décima parte del billete
para el sorteo del día
22 de diciembre de 2012
EL PRESIDENTE.

1554

RCM-FNMT

■ 5102201135>0760761554 ■



«NAVIDAD»
Detalle del retablo gótico-mudéjar de la iglesia parroquial de Calzadilla de los Barros (Badajoz). Autor: Antón de Madrid, siglos XV-XVI.

S. E. LOTERÍAS Y APUESTAS DEL ESTADO

102/12

76076

SIETE SEIS CERO SIETE SEIS

135^a
SERIE

4^º
FRACCIÓN

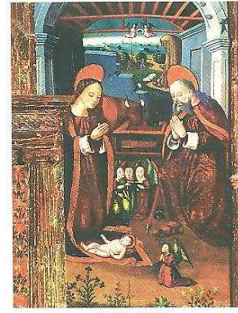
PRECIO
20
EUROS

LOTERÍA NACIONAL
Décima parte del billete
para el sorteo del día
22 de diciembre de 2012
EL PRESIDENTE.

2266

RCM-FNMT

■ 5102204135>0760762266 ■



«NAVIDAD»
Detalle del retablo gótico-mudéjar de la iglesia parroquial de Calzadilla de los Barros (Badajoz). Autor: Antón de Madrid, siglos XV-XVI.

S. E. LOTERÍAS Y APUESTAS DEL ESTADO

102/12

76076

SIETE SEIS CERO SIETE SEIS

135^a
SERIE

9^º
FRACCIÓN

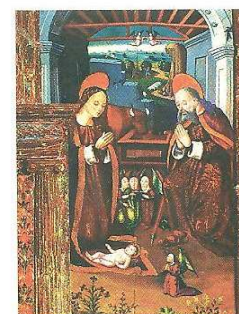
PRECIO
20
EUROS

LOTERÍA NACIONAL
Décima parte del billete
para el sorteo del día
22 de diciembre de 2012
EL PRESIDENTE.

6847

RCM-FNMT

■ 5102209135>0760766847 ■



«NAVIDAD»
Detalle del retablo gótico-mudéjar de la iglesia parroquial de Calzadilla de los Barros (Badajoz). Autor: Antón de Madrid, siglos XV-XVI.

S. E. LOTERÍAS Y APUESTAS DEL ESTADO

102/12

76076

SIETE SEIS CERO SIETE SEIS

135^a
SERIE

5^º
FRACCIÓN

PRECIO
20
EUROS

LOTERÍA NACIONAL
Décima parte del billete
para el sorteo del día
22 de diciembre de 2012
EL PRESIDENTE.

3442

RCM-FNMT

■ 5102205135>0760763112 ■



«NAVIDAD»
Detalle del retablo gótico-mudéjar de la iglesia parroquial de Calzadilla de los Barros (Badajoz). Autor: Antón de Madrid, siglos XV-XVI.

S. E. LOTERÍAS Y APUESTAS DEL ESTADO

102/12

76076

SIETE SEIS CERO SIETE SEIS

135^a
SERIE

10^º
FRACCIÓN

PRECIO
20
EUROS

LOTERÍA NACIONAL
Décima parte del billete
para el sorteo del día
22 de diciembre de 2012
EL PRESIDENTE.

0208

RCM-FNMT

■ 5102210135>0760760208 ■